

GÉPÉSZET:

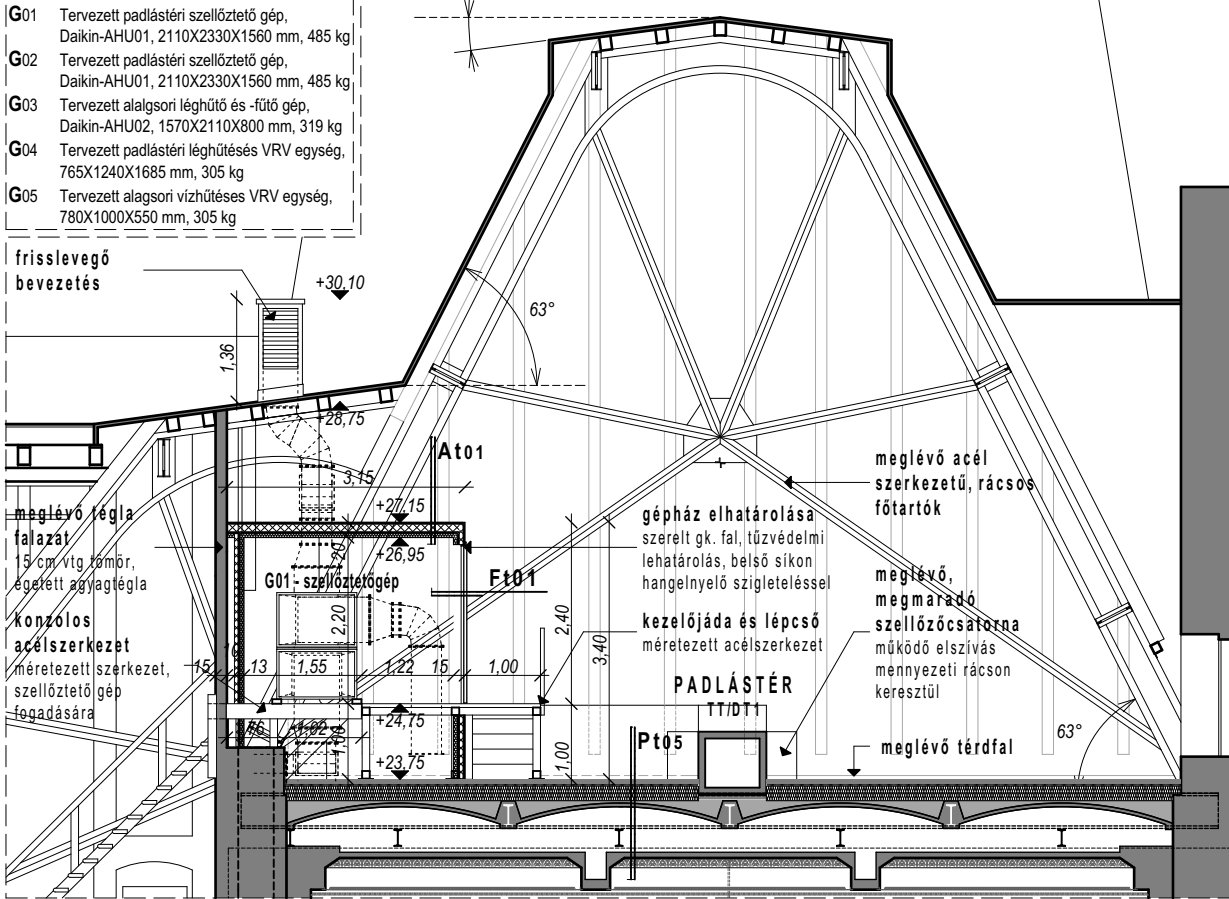
- G01 Tervezett padlástéri szellőztető gép,
Daikin-AHU01, 2110X2330X1560 mm, 485 kg
- G02 Tervezett padlástéri szellőztető gép,
Daikin-AHU01, 2110X2330X1560 mm, 485 kg
- G03 Tervezett alagsori léghűtő és -fűtő gép,
Daikin-AHU02, 1570X2110X800 mm, 319 kg
- G04 Tervezett padlástéri léghűtéses VRV egység,
765X1240X1685 mm, 305 kg
- G05 Tervezett alagsori vízűtéses VRV egység,
780X1000X550 mm, 305 kg

frisslevegő
bevezetés

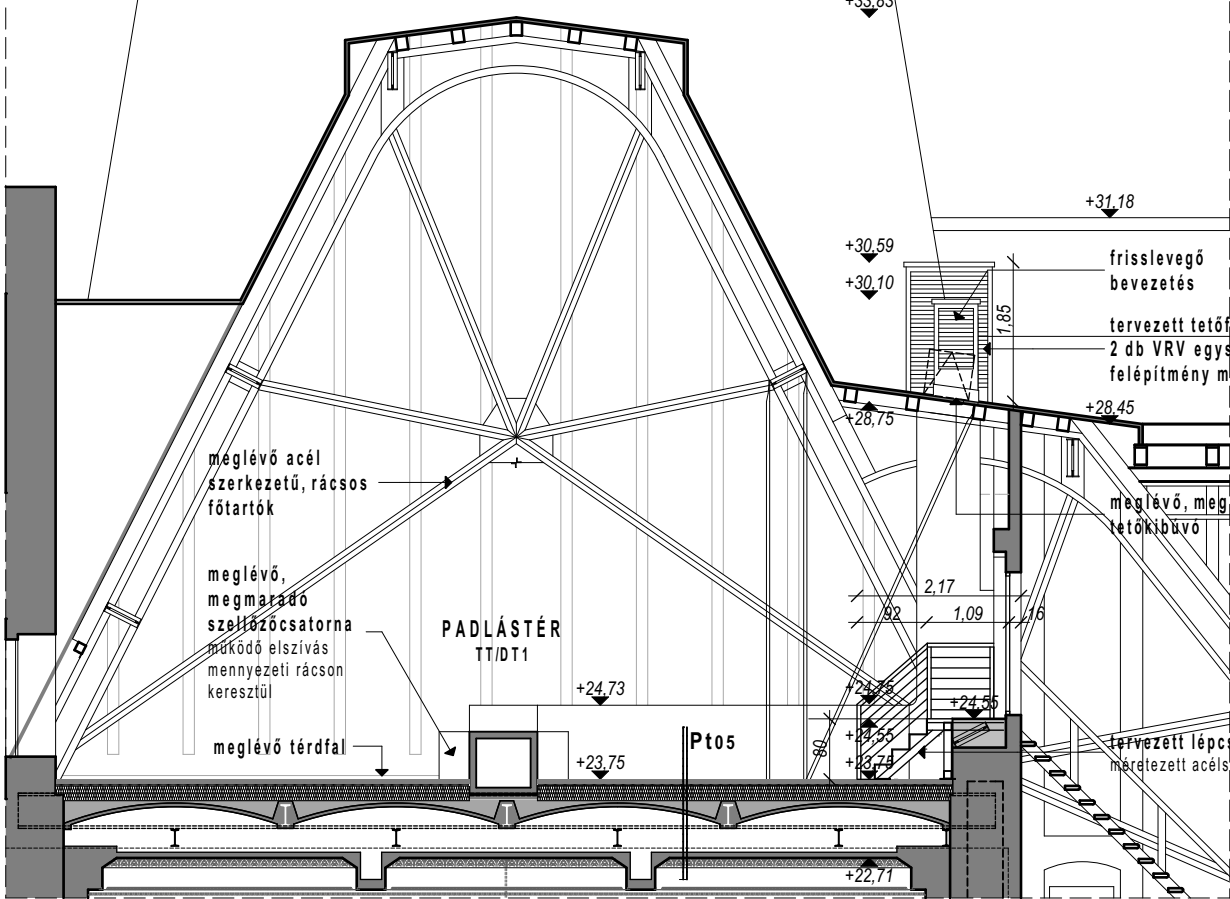
meglévő téglafalazat
15 cm vtg. tömör,
egyeztett agyagtégla

konzolos
acélszerkezet
méretezett szerkezet,
szellőztető gép
fogadására

Tervezett keresztmetszet - Padlás északi oldal - Gépészeti tér

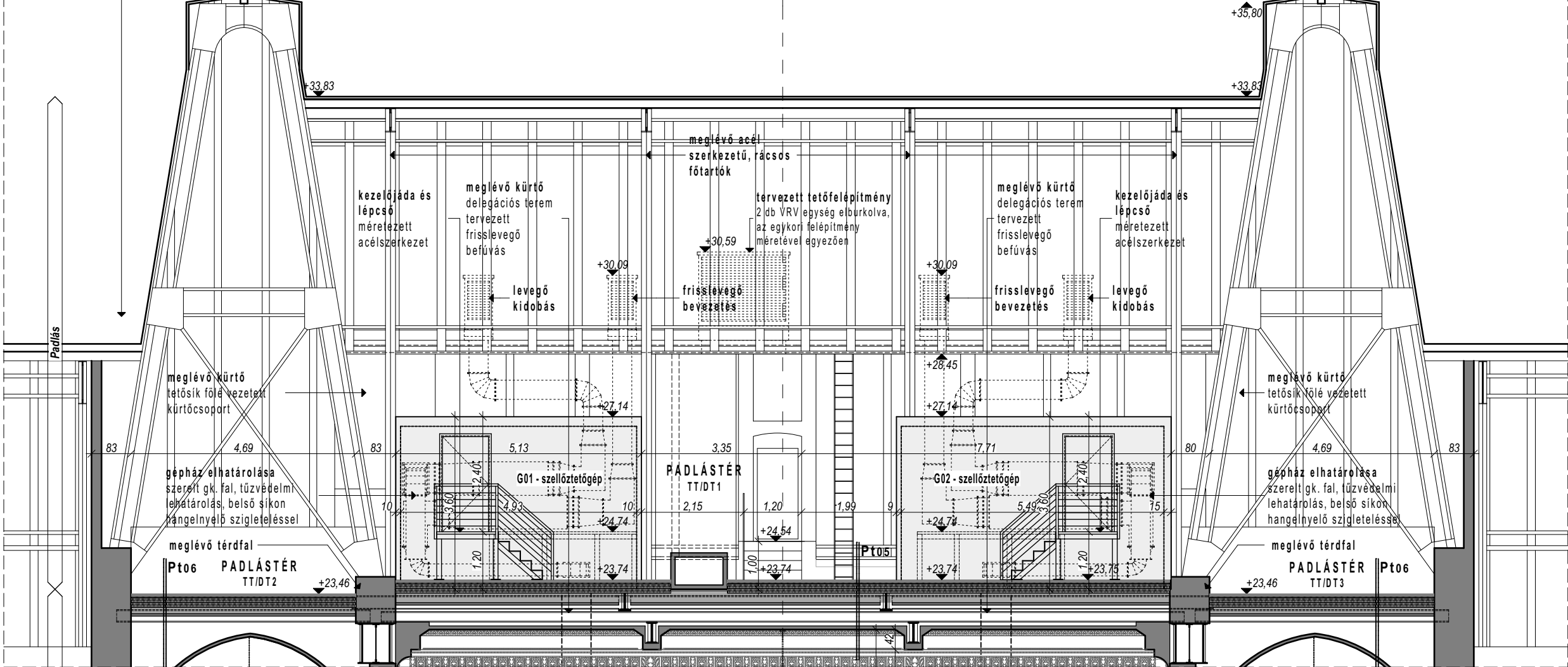


Tervezett keresztmetszet - Padlás déli oldal - Gépészeti tér



M=1:100

Tervezett hosszmetset - Padlás nyugati oldal - Gépészeti tér



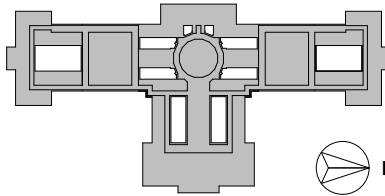
M=1:100

BERUHÁZÁS MEGNEVEZÉSE:

1055 Budapest, Kossuth Lajos tér 1-3.

ORSZÁGHÁZ, DELEGÁCIÓS TEREM

FELÚJÍTÁSA

ÉPÍTÉSI ÉS ÖRÖKSÉGVÉDELMI ENGEDÉLYEZÉSI
ENGEDÉLYEZÉSI TERV

KOSSUTH TÉR

- A TERVEK A SZAKÁGI MŰELÍRÁSOKKAL, FEJEZETEKKEL EGYÜTT KEZELENDŐK!
- Az Országház ±0,00 szintje megfelel a Balti-tenger szintje feletti +110,93 m-nek.
- A méretek a helyszínen ellenőrizendők!

MEGBÍZÓ:

ORSZÁGGYŰLÉS HIVATALA

Építészeti Osztály
1055 Budapest, Kossuth tér 1-3.

KÉPVISELŐ:

Bakos Emil Gazdasági és működtetési főigazgató-helyettes
Polyák László Műszaki főosztályvezető

GENERÁL TERVEZŐ:

MATA-DÓR ARCHITEKTÚRA
TERVEZŐMŰHELY KFT.
1112 BUDAPEST, DÓ U. 3-5.
WWW.MATA-DOR.HU

MATA-DÓR ARCHITEKTÚRA

TELEFON: +36 (1) 88 00 190

TELEFAX: +36 (1) 88 00 299

EMAIL: INFO@MATA-DOR.HU

ÉPÍTÉSZ FELELŐS TERVEZŐ:

Fazekas Csaba É 01-0894, SZÉS05 01-0894
Bánszky Szabolcs É 01-3797
Müller Ferenc É 01-1603

ÉPÍTÉSZ MUNKATÁRSAK:

Balázs Mátyás
Ba Julianna É 03-0379

BELSŐÉPÍTÉSZ TERVEZŐ:

Zimits Sándor MAOE Sz.:6831

BELSŐÉPÍTÉSZ MUNKATÁRS:

Kaczián Tibor MABE, MAOE Sz.:8018

MŰVÉSZETTÖRTÉNÉSZ:

Bor Ferenc MÉK 21-0082

ÉPÜLETGÉPÉSZ TERVEZŐK:

Lukács László G1 01-10199
Sami Zinaeddin G1 01-7975

ELEKTROMOS TERVEZŐ:

Sápi János V-01-2380

TARTÓSZERKEZETI TERVEZŐ:

Váczai Péter T 01-1794, SZÉS1 01-1794

TŰZVÉDELMI TERVEZŐ:

Móro Tibor V-8/2005
Lakk József I-164/2013

TERVFAJTA:

Tervezett állapot

RAJZ MEGNEVEZÉSE:

Metszetek - padlástér - gépészeti terek

KELTEZÉS:

2016.02.01.

RAJZSZÁM:

ÉT-2.6

LÉPTÉK:

M 1:100